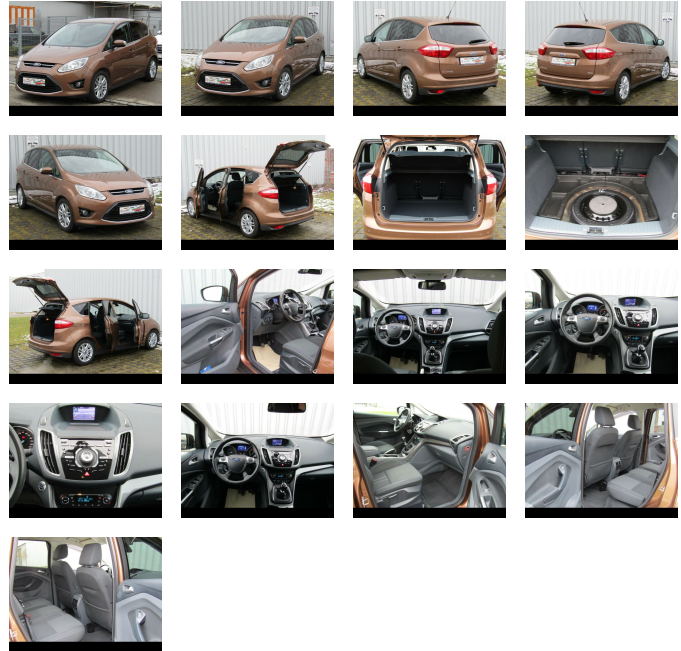


Ford C-Max Titanium Navi* Kamera* Nur 46705Km

Fahrzeug-Exposé Stand 18.02.2021, 16:35 Uhr

€ 9.200

MwSt: (nicht
ausweisbar)
(Inkl. 16% USt.)



FAHRZEUGINFORMATIONEN

FAHRZEUGTYP:	Van/Kleinbus
EZ:	2012-12
HERSTELLER:	Ford
KILOMETERSTAND:	46.705 km
GETRIEBE:	Schaltgetriebe
KRAFTSTOFF:	Benzin
LEISTUNG:	110 KW / 150 PS
HUBRAUM:	1596 cm ³
AUSSENFARBE:	Braun
INNENFARBE:	
TÜREN:	4/5
VORBESITZER:	2
AIRBAG:	Front-, Seiten- und weitere Airbags
FAHRZEUG-NR:	

ENERGIE & UMWELT:

Kraftstoffverbr. komb.*:	6.4 l/100km
Kraftstoffverbr. innerorts.*:	8 l/100km
Kraftstoffverbr. außerorts.*:	5.3 l/100km
CO2-Emissionen komb.*:	149 l/100km
Schadstoffklasse:	Euro5
Emissionsklasse:	4 (Grün)
ENERGIEEFFIZIENZKLASSE:	A

FAHRZEUGBESCHREIBUNG

**Herzlich Willkommen bei LS MOBILE in Augsburg,
nachstehend bieten Wir Ihnen einen sehr gepflegten Ford C-Max Titanium zum Kauf an.**

Fahrzeugzustand:

Der Ford C-Max Titanium ist Unfallfrei.
Nicht-Raucher/ Garagen-Fahrzeug.
Scheckheft gepflegt.
Deutsches Fahrzeug aus zweiter Hand (Rentner-Fahrzeug).

Sonderausstattung:

Business-Paket 2, Raucher-Paket, Reserverad als Notrad, Verglasung hinten abgedunkelt (Privacy Glass)

Weitere Ausstattung:

Ambiente-Beleuchtung vorn (LED), Außenspiegel elektr. verstell- und heizbar, Außenspiegel Wagenfarbe, Außentemperaturanzeige, Bordcomputer, Brillenfach in Dachhimmel / Dachkonsole integriert, Dimmer Instrumentenbeleuchtung, Einstiegschienen vorn, Elektr. Bremskraftverteilung, Fahrassistenz-System: Berganfahr-Assistent (Hill-Holder), Fahrassistenz-System: Notbrems-Assistent, Fensterheber elektrisch vorn + hinten, Fußmatten Velours, Gepäckraumabdeckung / Rollo, Getränkehalter vorn, Innenspiegel mit Abblendautomatik, Intelligent Protection System (IPS), Isofix-Aufnahmen für Kindersitz, Karosserie: 5-türig, Kindersicherung elektrisch, Klimaautomatik, Lendenwirbelstütze Sitz vorn links, Lendenwirbelstütze Sitz vorn rechts, Lenksäule (Lenkrad) höhen-/längsverstellbar, LM-Felgen, Mittelkonsole Premium, Motor 1,6 Ltr. - 110 kW EcoBoost KAT, Nebelscheinwerfer mit Chromeinfassung, Reifendruck-Kontrollsystem, Schadstoffarm nach Abgasnorm Stage 5 / Euro 5, Schalt-/Wählhebelgriff Leder, Scheinwerfer mit Ausschaltverzögerung, Scheinwerfer-Assistent mit Tag-/Nachtsensor, Sitz vorn links höhenverstellbar, Sitz vorn rechts höhenverstellbar, Sonnenblende links mit Spiegel (beleuchtet), Sonnenblende rechts mit Spiegel (beleuchtet), Start/Stop-Anlage, Staub- und Pollenfilter, Steckdose (12V-Anschluss) im Koffer-/Laderaum, Türgriffe außen Wagenfarbe, Wärmeschutzverglasung, Zierleisten unterhalb Seitenscheiben Chrom-Dekor, Zierleisten verchromt...

Finanzierung ab 1,95% auch ohne Anzahlung möglich.

Inzahlungnahme auf Anfrage möglich.

**Besichtigung und Probefahrt jederzeit möglich, jedoch bitte vorher kontaktieren,
telefonisch oder gerne auch per Mail.**

Der Abholservice bei LS MOBILE sprechen Sie uns an.

Wollen Sie Ihr neues Auto bequem nach Hause liefern lassen?

Zoll/Überführungskennzeichen auf Anfrage.

Alle Angaben sind ohne Gewähr, Irrtümer- Textfehler und Zwischenverkauf vorbehalten.



* Weitere Informationen zum offiziellen Kraftstoffverbrauch und zu den offiziellen spezifischen CO₂-Emissionen und gegebenenfalls zum Stromverbrauch neuer PKW können dem Leitfaden über den offiziellen Kraftstoffverbrauch, die offiziellen spezifischen CO₂-Emissionen und den offiziellen Stromverbrauch neuer PKW entnommen werden, der an allen Verkaufsstellen und bei der "Deutschen Automobil Treuhand GmbH" unentgeltlich erhältlich ist unter www.dat.de.