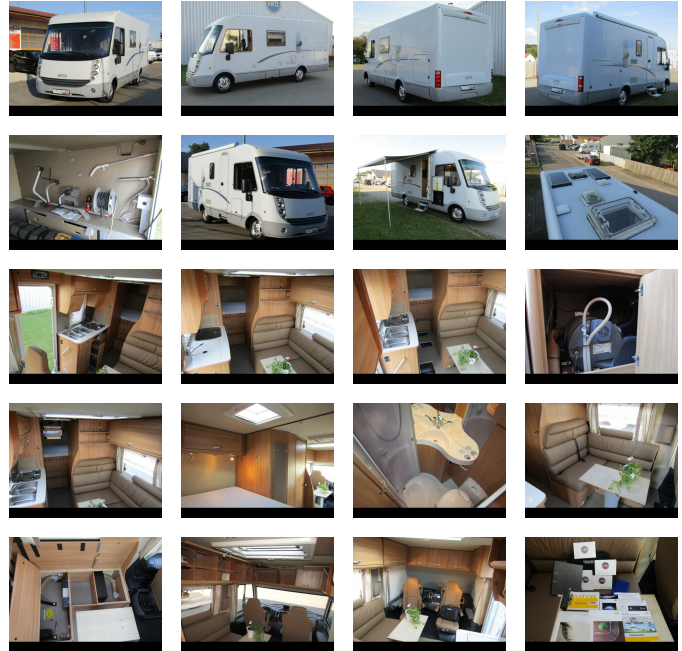


# Niesmann + Bischoff Arto 64 GL

Fahrzeug-Exposé Stand 03.08.2020, 21:23 Uhr

€ 43.900

MwSt: (nicht  
ausweisbar)  
(Inkl. 16% USt.)



## FAHRZEUGINFORMATIONEN

<b>FAHRZEUGTYP:</b>	Integrierter
<b>EZ:</b>	2008-04
<b>HERSTELLER:</b>	Niesmann + Bischoff
<b>KILOMETERSTAND:</b>	92.798 km
<b>GETRIEBE:</b>	Schaltgetriebe
<b>KRAFTSTOFF:</b>	Diesel
<b>LEISTUNG:</b>	96 KW / 131 PS
<b>HUBRAUM:</b>	cm <sup>3</sup>
<b>AUSSENFARBE:</b>	Weiß
<b>INNENFARBE:</b>	
<b>TÜREN:</b>	
<b>VORBESITZER:</b>	2
<b>AIRBAG:</b>	
<b>FAHRZEUG-NR:</b>	

## ENERGIE & UMWELT:

<b>Schadstoffklasse:</b>	Euro4
<b>Emissionsklasse:</b>	4 (Grün)
<b>ENERGIEEFFIZIENZKLASSE:</b>	

# FAHRZEUGBESCHREIBUNG

Herzlich Willkommen bei der Firma LS MOBILE in Augsburg,  
nachstehend bieten Wir Ihnen einen Niesmann + Bischoff Arto 64 GL zum Kauf an.

## Zustand:

Unfallfrei. Absolut Trocken wurde auf Dichtigkeit geprüft. Alle Geräte funktionieren.

Markisse lässt sich Makellos öffnen und Schließen.

Zahnriemen wurde kontrolliert Inspektion Frisch.

Nichtraucher, keine Tiere sehr gepflegter Allgemeinzustand.

## Solaranlage 2 x 80 Watt

Nebelscheinwerfer

Klimaanlage motorbetrieben

Parrot Asteroid Radio / CD/ DAB/ USB/SD/

Rückfahrkamera

Rollladen für Frontscheibe

3-Flammen-Kocher

Truma Combi 6

L-Sitzgruppe

Zusatzschlösser Fahrerhaus / Aufbautür / Garagenklappe

Fahrradträger Heckgarage 2-fach

Airbag Beifahrer

Lederausstattung

Panorama Dachlüfter

## Markise Omnistor 4m

15,6" CTV 16 Plus von Mega Sat

El. Dachlüfter

Eintrittsstufe elektrisch ( Omni Step )

Fliegenschutztür Eingang

Fliegengitter sowie Rollos

Pilotensitze in Wohnraumstoff Leder Beige.

## Warmwasserheizung

### Winterfest

#### Doppelter Boden

Kühlschrank Dometic mit Frosterfach

Außendusche

Spiegel el. verstellbar

El. Fensterheber Fahrerhaus

#### Daten Wohnmobil:

Masse im Fahrbereiten Zustand:3020Kg.

Zuladung: 480Kg.

Gesamtfahrzeuglänge: 6674mm.

Gesamtfahrzeugbreite: 2300mm.

Gesamtfahrzeughöhe: 2950mm.

Fahrzeuginnenhöhe 1980mm.

#### Daten Inneneinbauten:

Anzahl der Sitzplätze: 4 inkl. Fahrerhaus mit 3-Punkt Sicherheitsgurt.

Gesamtzahl Schlafplätze: 4.

Doppelbett 2 Schlafplätze B=1350mm x L=2000mm.

#### Abmessungen Sitzgruppe:

L-Sofa 2 Sitzplätze L=1413mm x B=1073mm.

**Finanzierung ab 1,95% auch ohne Anzahlung möglich.**

**Inzahlungnahme auf Anfrage möglich.**

**Besichtigung und Probefahrt jederzeit möglich, jedoch bitte vorher kontaktieren,**

**telefonisch oder gerne auch per Mail.**

**Der Abholservice bei LS MOBILE sprechen Sie uns an.**

**Wollen sich Ihr neues Wohnmobil bequem nach Hause liefern lassen?**

**Alle Angaben sind ohne Gewähr, Irrtümer- Textfehler und Zwischenverkauf vorbehalten.**

\* Weitere Informationen zum offiziellen Kraftstoffverbrauch und zu den offiziellen spezifischen CO<sub>2</sub>-Emissionen und gegebenenfalls zum Stromverbrauch neuer PKW können dem Leitfaden über den offiziellen Kraftstoffverbrauch, die offiziellen spezifischen CO<sub>2</sub>-Emissionen und den offiziellen Stromverbrauch neuer PKW entnommen werden, der an allen Verkaufsstellen und bei der "Deutschen Automobil Treuhand GmbH" unentgeltlich erhältlich ist unter [www.dat.de](http://www.dat.de).